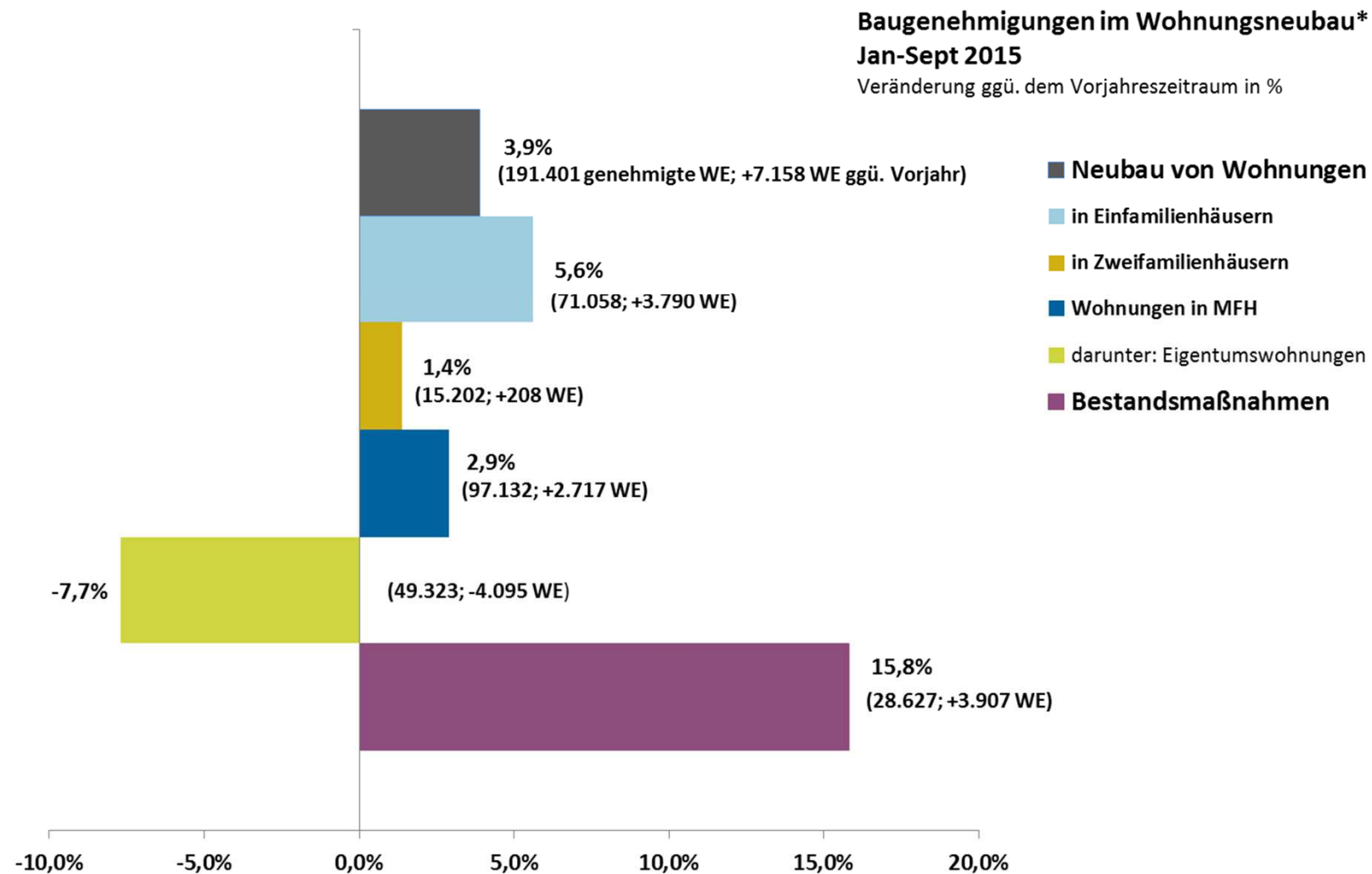


Baugenehmigungen 09/2015

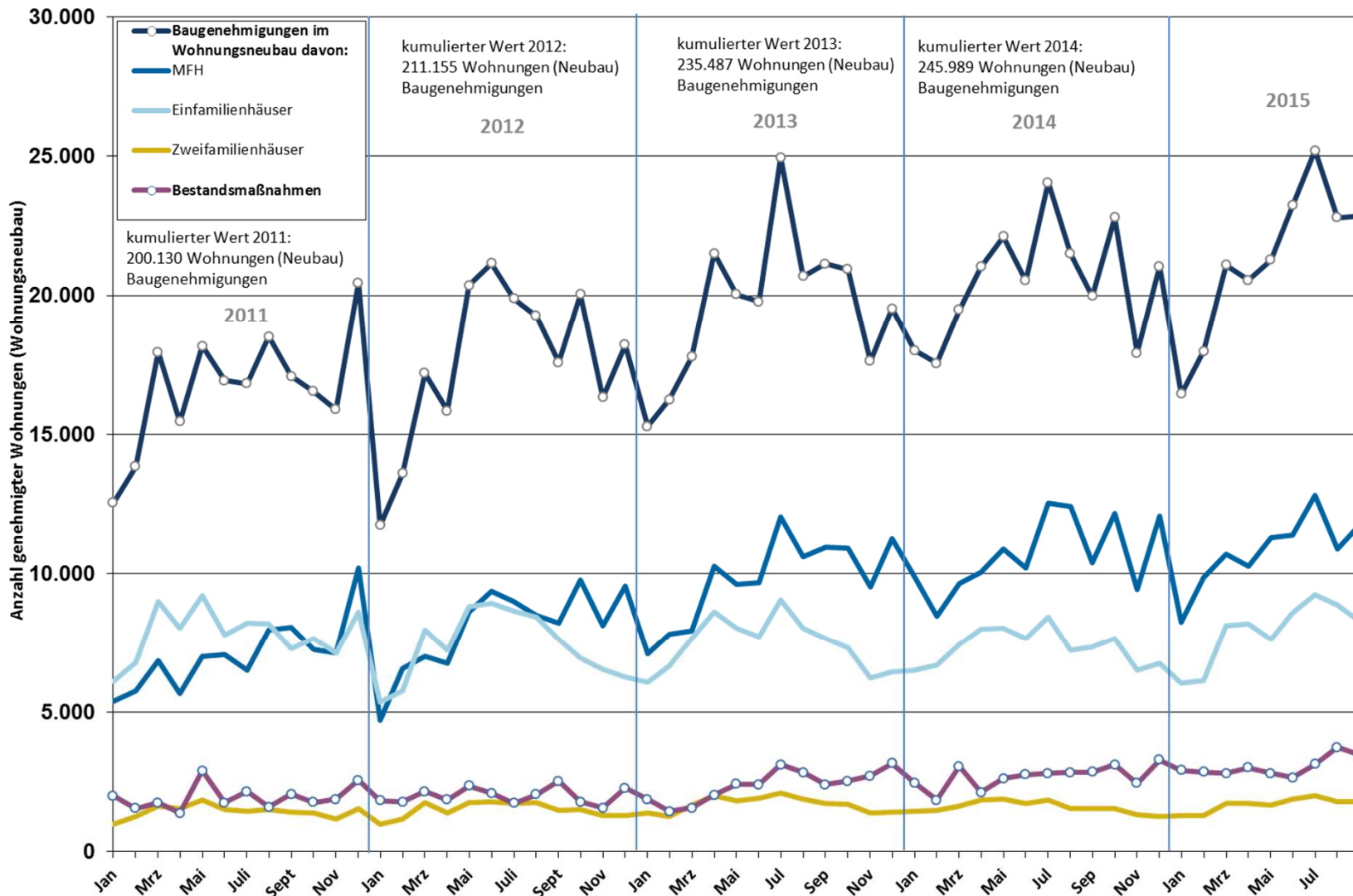


- Baugenehmigungen nur durchschnittlich;
bisher keine erhöhte Bautätigkeit für die Zukunft ableitbar-



*Wohnungsneubau in Wohngebäuden (ohne Nichtwohngebäude)

Baugenehmigungen 09/2015 -Wohnungen im Neubau und Bestand-



- Weiterhin zu verhaltene Entwicklung der Baugenehmigungen seit Beginn des Jahres bis Sept. 2015 ggü. dem Vorjahr
- Insgesamt stiegen die Baugenehmigungen etwas stärker in allen Gebäuden um 4,8% (Neubau und Bestand plus Nichtwohngebäude)
- Baugenehmigungen im Neubau*:
Jan-Sept 2015 mit 3,9% sind die Baugenehmigungen im Neubau ggü. Vorjahresniveau weiterhin zu niedrig
- Bestandsmaßnahme ziehen weiter an
- EFH: 5,6%
- ZFH: 1,4%
- MFH: 2,9%
 - darunter Eigentumswohnungen -7,7%
- Bestand: 15,8%

Quelle: Statistisches Bundesamt; BFW Research 2015, eigene Darstellung

* Veränderung ggü. des Vorjahreszeitraumes (Neubau von Wohngebäuden ohne Nichtwohngebäude)